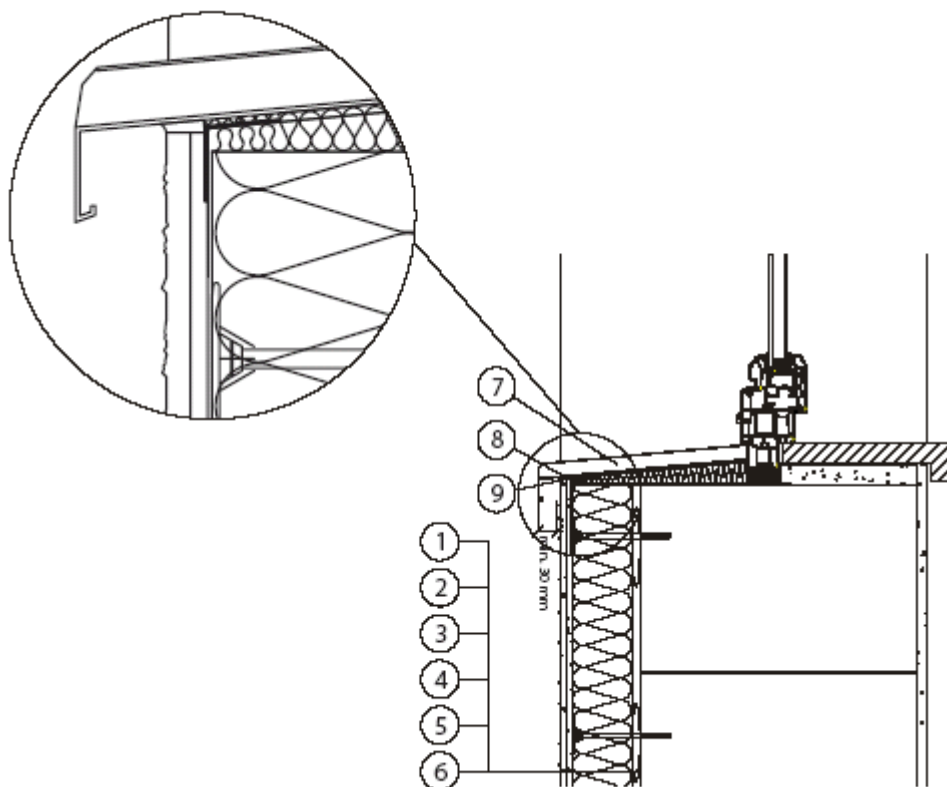


ZODPOVĚDNÝ PROJEKTANT: Ing. Miroslav Geryk Dvořákův okruh 13 Krnov 794 01 e-mail: miroslavgeryk@seznam.cz mobil: 774 630 321		VYPRACOVAL: Ing. Jiří Géryk Školská čtvrť 1388 Frenštát pod Radhoštěm 744 01 e-mail: jgeryk@seznam.cz mobil: 775 630 321		<div> Ing. Miroslav Geryk & Ing. Jiří Géryk</div> <div>inženýrská a projekční činnost, technický dozor, koordinátoři BOZP</div>	
MÍSTO STAVBY:	OD PRIOR KRNOV Hlavní náměstí 2001/43, 794 01 Krnov k. ú. Krnov - Horní Předměstí pozemky par. č. 36/1, 36/3 a 54			DATUM:	09/2025
STAVEBNÍK:	MĚSTO KRNOV Hlavní náměstí 1, 794 01 Krnov			JEDNOTKY:	mm
STAVBA:	Obchodní dům Krnov, Hlavní nám. 2001/43 - stavební úpravy			FORMÁT:	8A4
VÝKRES:	KONSTRUKČNÍ DETAILY			MĚŘÍTKO:	1:25
				STUPEŇ PD:	DPS
				Č. VÝKRESU	D.1.1.20

Detail 1 – Parapet s parapetním připojovacím profilem (D1)

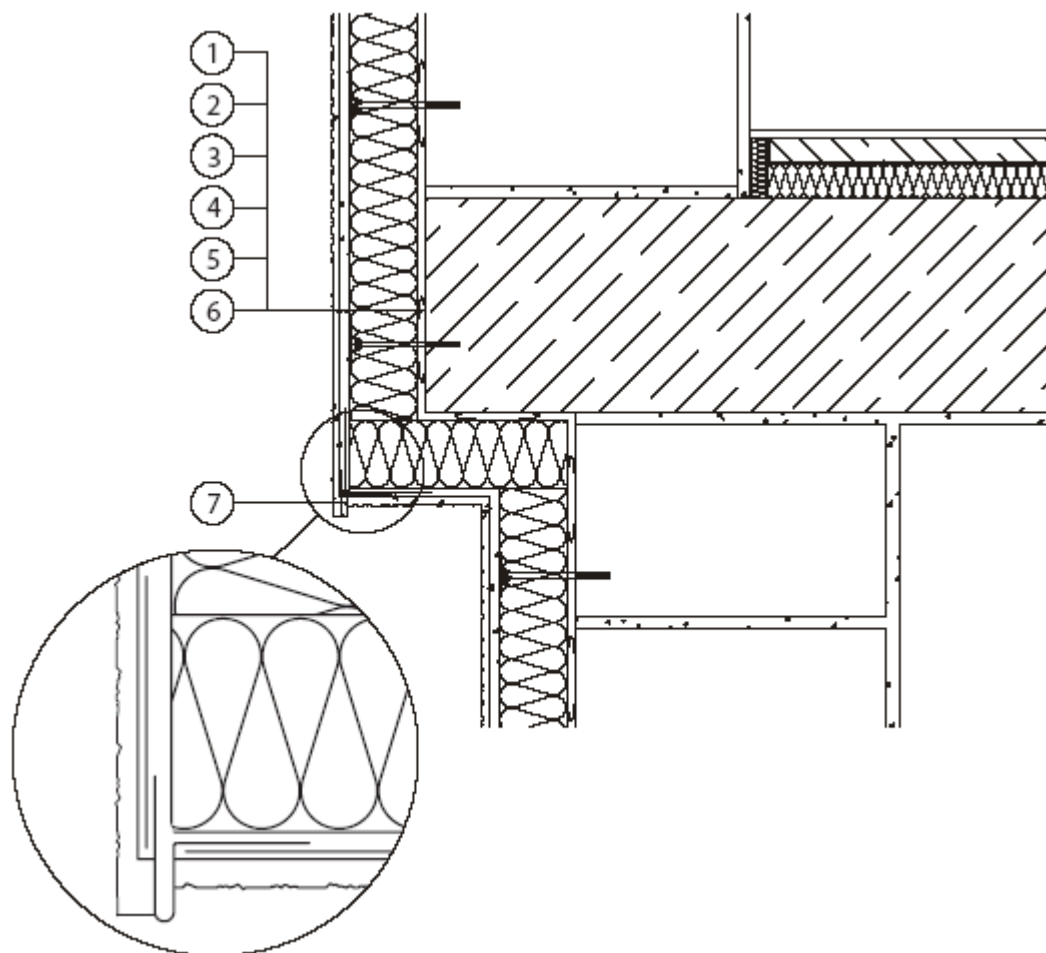


1. Lepicí tmel
2. MV tl. 140 mm
3. Sklotextilní síťovina
4. Lepicí stěrka
5. Univerzální základ pod omítku
6. Omítka
7. Parapetní plech s ochrannou vrstvou
8. Silikonový tmel
9. Parapetní připojovací profil

Plastový okenní profil, PE samolepící páska s uzavřenými póry délka 2,0 m

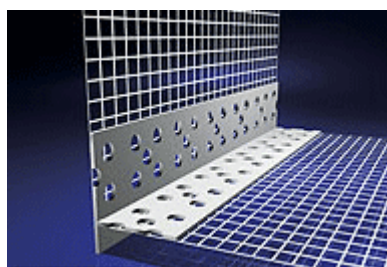


Detail 2 – Ustupující podlaží a okenní nadpraží s okapničkou (D2)

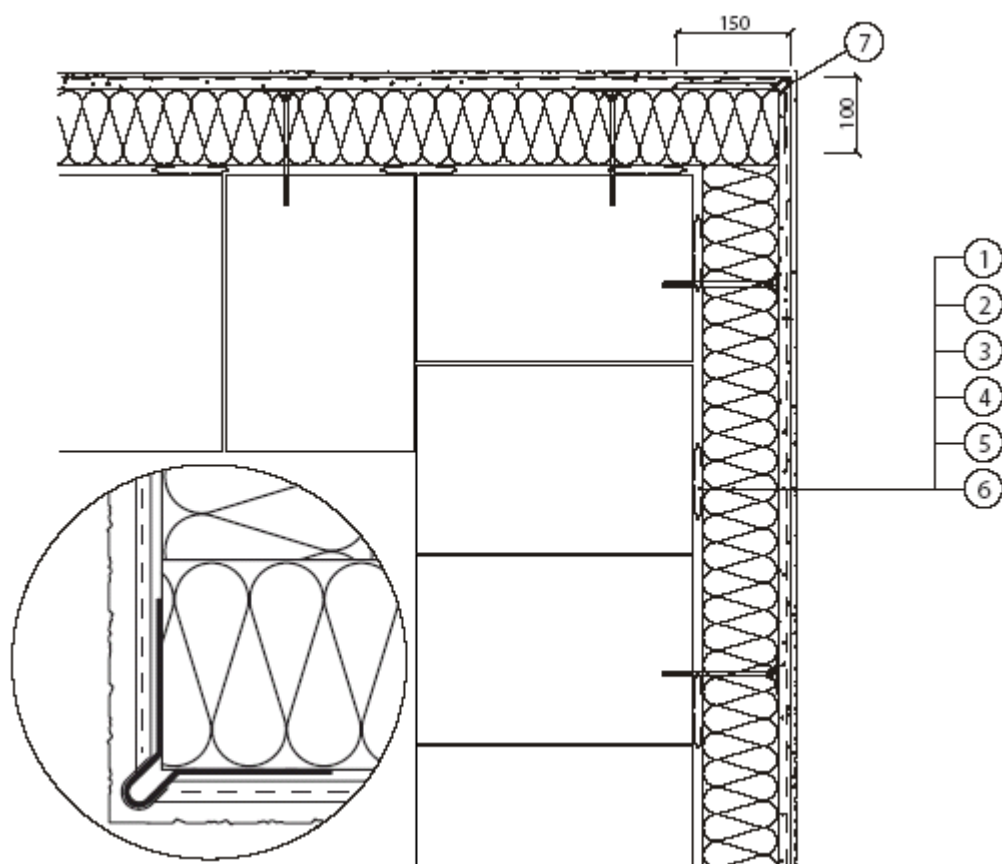


1. Lepicí tmel
2. MV tl. 140 mm
3. Sklotextilní síťovina
4. Lepicí stěrka
5. Univerzální základ pod omítku
6. Omítka
7. Okapnička

Plastový profil s armovací skelnou tkaninou, délka 2,0 m

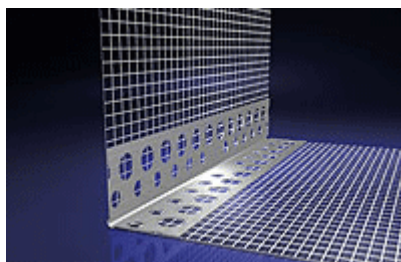


Detail 3 – Vyztužení rohů – profil s integrovanou síťovinou (D3)

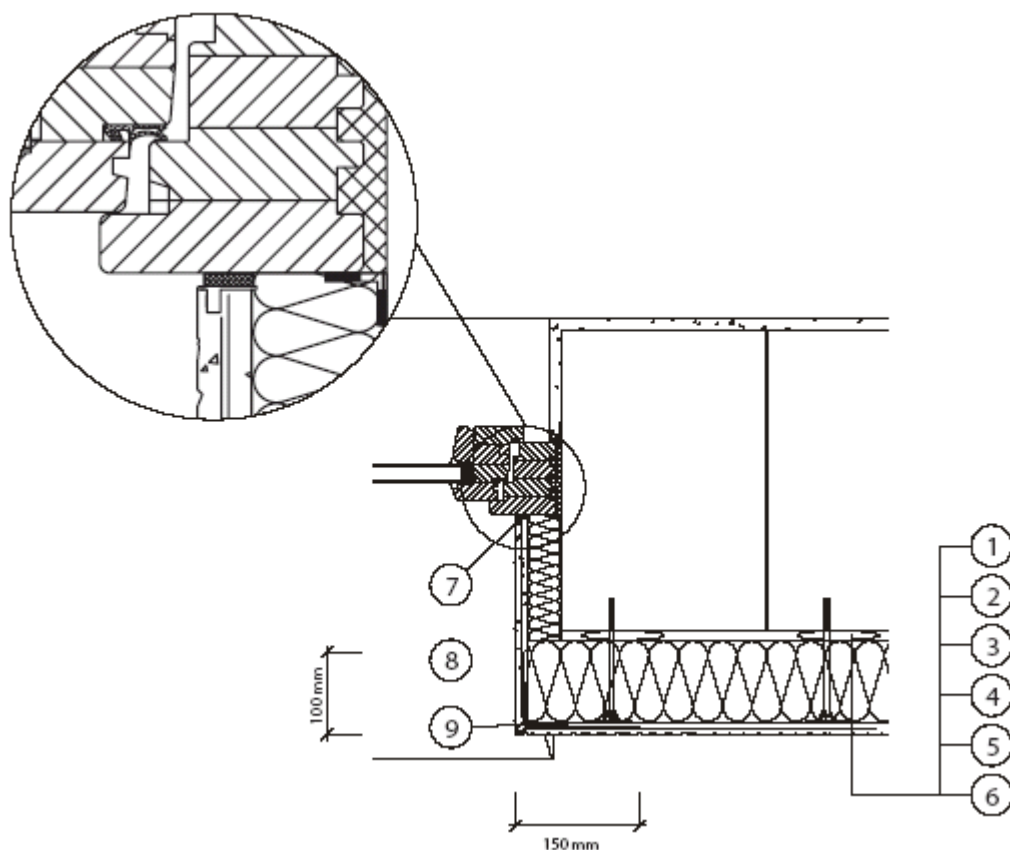


1. Lepící tmel
2. MV tl. 140 mm
3. Sklotextilní síťovina
4. Lepící stěrka
5. Univerzální základ pod omítku
6. Omítka
7. Rohový profil s integrovanou síťovinou

Rohový plastový profil s integrovanou skelnou tkaninou, délka 25,0 m

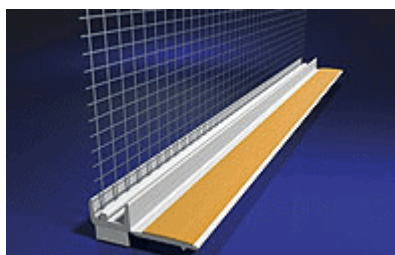


Detail 4 – Okenní a dveřní ostění s přípojovacím profilem a integrovanou síťovinou (D4)

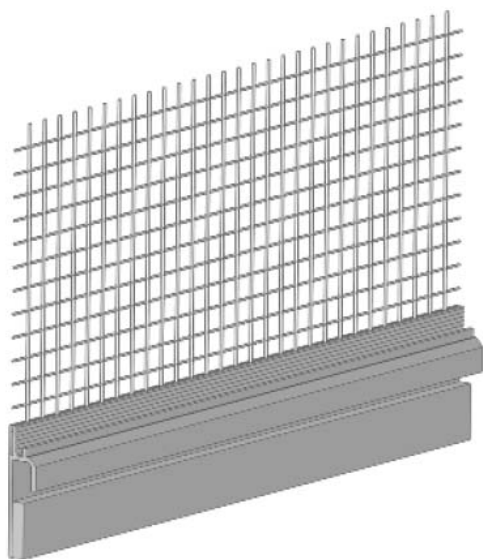


1. Lepící tmel
2. MV tl. 140 mm
3. Sklotextilní síťovina
4. Lepící stěrka
5. Univerzální základ pod omítku
6. Omítka
7. Ostění s okenním a dveřním přípojovacím profilem se síťovinou
8. Parapet
9. Rohový profil se síťovinou

Plastový okenní profil s armovací skelnou tkaninou, tl. 9 mm, délky 2,4 m



Detail 5 – ukončení kontaktního zateplovacího systému ve vnitřním rohu při styku s parapetem (D5)



Profil pro boční napojení parapetu

Lišta pro odvod vody z ostění a zamezení zatékání za vnější bok parapetu v systému ETICS (kontaktním zateplovacím systémem).

- PVC profil pro plechové parapety s bočním ohybem
- plastová lišta se sklovláknitou tkaninou, umožňuje dilataci parapetu bez následného vzniku prasklin a trhlin na ostění

Detail 6 – Založení zateplovacího systému – montážní soklový profil (D6)

Montážní soklový profil pro založení tepelně izolačních desek do roviny v kontaktním zateplovacím systému - ETICS.

Materiál:

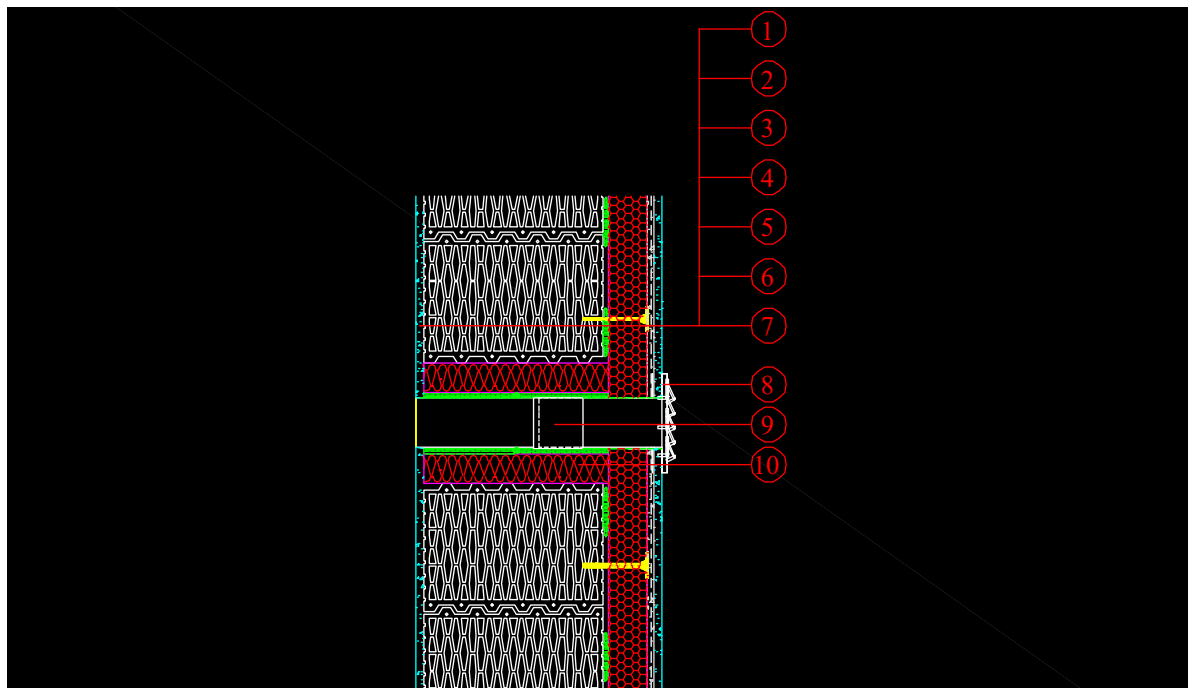
PVC odolné alkalickému prostředí a UV-stabilní

Rozměr:

šířka 100 mm, délka 2,0 m

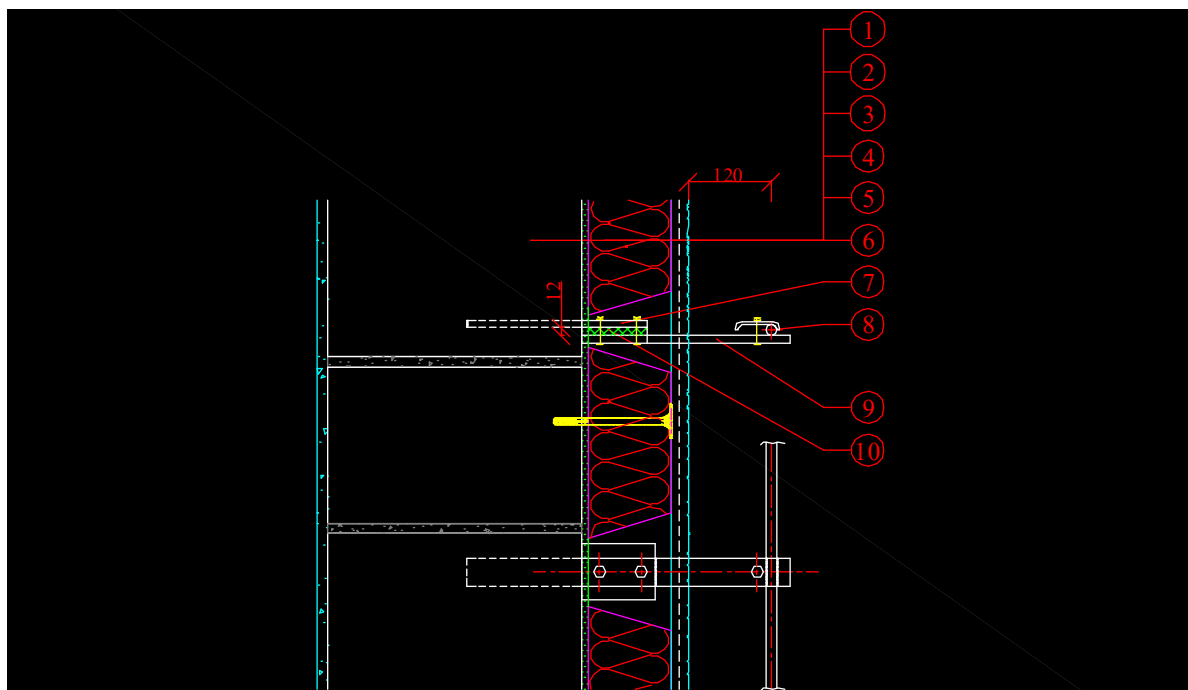


Detail 7 – Detail osazení ventilační mřížky nebo žaluzie (D7)



- 1 Jádrová omítka
- 2 Zdivo
- 3 Lepící hmota
- 4 Tepelná izolace
- 5 Armovací tkanina
- 6 Armovací stěrka
- 7 Silikonová probarvená omítka
- 8 Ventilační mřížka
- 9 Ventilační kanál
- 10 Tepelná izolace – MV tl. 140 mm

Detail 8 – Prostup zateplením bodový (hromosvod) - svislý řez (D8)



- 1 Nosná stěna
- 2 Lepící hmota
- 3 Tepelná izolace – MV tl. 140 mm
- 4 Krycí hmota s výztužnou sít'kou ze skelné tkaniny
- 5 Penetrační nátěr
- 6 Strukturovaná omítka
- 7 Stávající úchytky
- 8 Uzemnění hromosvodu
- 9 Prodloužení úchytky
- 10 Přerušení tepelného mostu ocel. pomocné konstrukce např. deska (60x40x12 mm)